

ÚZEMNÍ PLÁN DLOUHÝ ÚJEZD

část odůvodnění PŘÍLOHA

SEZNAM ROZVOJOVÝCH PLOCH

1. ETAPA

Obec Dlouhý Újezd

* Zastavitelné plochy

- Z1 – plocha dopravní infrastruktury jako místní komunikace severozápadně nad obcí – DS
Z2 – plocha smíšená obytná na severu obce – SV
Z3 – plocha veřejného prostranství s místní komunikací k obytné zóně U kulturního domu – PV
Z4 – plocha bydlení jako obytná zóna U kulturního domu – BV
Z5 – plochy bydlení u trafostanice jako rozšíření severozápadního okraje obytné zóny Nad hřbitovem – BV
Z6 – plocha veřejného prostranství s veřejnou zelení podél severního okraje obytné zóny Nad hřbitovem – PX1
Z7 – plocha veřejného prostranství s místní komunikací podél obytné zóny Nad hřbitovem k obytné zóně U remízku – PV
Z8 – plocha veřejného prostranství s veřejnou zelení a ochrannou a izolační funkcí podél severního okraje obytné zóny U remízku – PX2
Z9 – plocha bydlení jako obytná zóna U remízku – BV
Z10 – plochy bydlení jako zastávka obytné zóny Nad hřbitovem – BV
Z11 – plocha veřejného prostranství s veřejnou zelení charakteru parku mezi obytnou zónou U remízku a výrobním areálem – ZV
Z12 – plocha smíšená výrobní jako zastávka areálu Třídvoří – VS
Z13 – plocha veřejného prostranství s místní komunikací mezi fotbalovým hřištěm a výrobním areálem – PV
Z14 – plocha dopravní infrastruktury pro parkoviště naproti fotbalovému hřišti – DS
Z15 – plocha dopravní infrastruktury pro parkoviště na západním okraj fotbalového hřiště – DS
Z16 – plocha smíšená obytná v centrální části obce – SV
Z17 – plocha veřejného prostranství s veřejnou zelení charakteru parku jako obecní park na místě bývalé obecní skládky – ZV
Z18 – plocha veřejného prostranství s místní komunikací západně za kulturním domem – PV
Z19 – plocha dopravní infrastruktury pro otočku autobusu u obchodu – DS
Z20 – plocha soukromé vyhrazené zeleně na západním okraj obce – ZS
Z21 – plocha veřejného prostranství s veřejnou zelení – park Hluboká na západním okraj obce – ZV
Z22 – plocha bydlení jako zastávka historické části obce – BX
Z23 – plocha občanského vybavení na jižním okraji historické části obce – OS
Z24 – plocha technické infrastruktury pro úpravu vody západně od historické části obce – TI

* Plochy směn v krajině

- K1 – plocha smíšená nezastavěného území na jižním okraji historické části obce jako cvičná plocha pro lukostřelbu – NSs

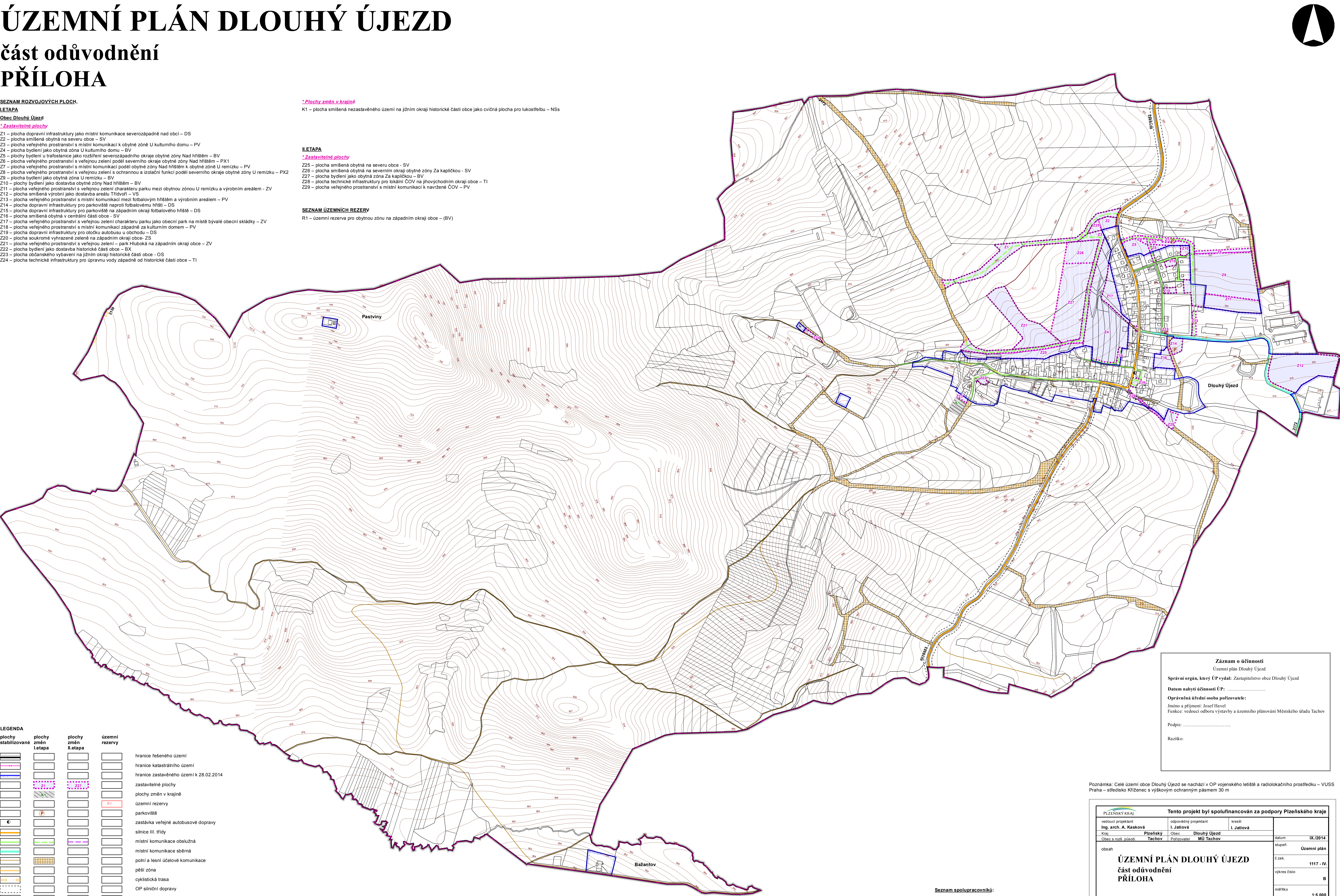
II. ETAPA

* Zastavitelné plochy

- Z25 – plocha smíšená obytná na severu obce – SV
Z26 – plocha smíšená obytná na severním okraji obytné zóny Za kapličkou – SV
Z27 – plocha bydlení jako obytná zóna Za kapličkou – BV
Z28 – plocha technické infrastruktury pro lokální COV na jihovýchodním okraji obce – TI
Z29 – plocha veřejného prostranství s místní komunikací k navrhované COV – PV

SEZNAM ÚZEMNÍCH REZERV

- R1 – územní rezerva pro obytnou zónu na západním okraji obce – (BV)



LEGENDA

plochy stabilizované	plochy změn I. etapy	plochy změn II. etapy	územní rezervy	
				hranice řešeného území
				hranice katastrálního území
				hranice zastavěného území k 28.02.2014
				zastavitelné plochy
				plochy směn v krajině
				územní rezervy
				parkoviště
				zastávka veřejné autobusové dopravy
				silnice III. třídy
				místní komunikace obsluhna
				místní komunikace sběrná
				polní a lesní účelové komunikace
				pěší zóna
				cyklistická trasa
				OP silniční dopravy
				číslo silnice III. třídy
				číslo cyklistické trasy

Seznam spolupracovníků:

- Ing. M. Stránský - zásobování el energií
Ing. J. Šinták - zásobování plynem, vodní hospodářství
I. Jatošová - práce s GIS

Záznam o účinnosti

Územní plán Dlouhý Újezd

Správní orgán, který ÚP vydal: Zastupitelstvo obce Dlouhý Újezd

Datum nabytí účinnosti ÚP:

Oprávněná úřední osoba pořizovatele:

Jméno a příjmení: Josef Havel

Funkce: vedoucí odboru výstavby a územního plánování Městského úřadu Tachov

Podpis:

Razítko:

Poznámka: Celé území obce Dlouhý Újezd se nachází v OP vojenského letiště a radiolokačního prostředku – VUSS Praha – středisko Kříženeč s výškovým ochranným pásmem 30 m

PLZEŇSKÝ KRAJ		Tento projekt byl spolufinancován za podpory Plzeňského kraje			
vedoucí projektant	odpovědný projektant	kreslil			
Ing. arch. A. Kasková	I. Jatošová	I. Jatošová			
Kraj:	Plzeňský	Obec:	Dlouhý Újezd		
Obec a rozs. působ.	Tachov	Političtství:	MU Tachov	datum	IX./2014
obsah			stupeň	Územní plán	
ÚZEMNÍ PLÁN DLOUHÝ ÚJEZD část odůvodnění PŘÍLOHA			č.zak.	1117 - IV.	
			výkres číslo	8	
			měřítko	1:5 000	
	Dopravní řešení				